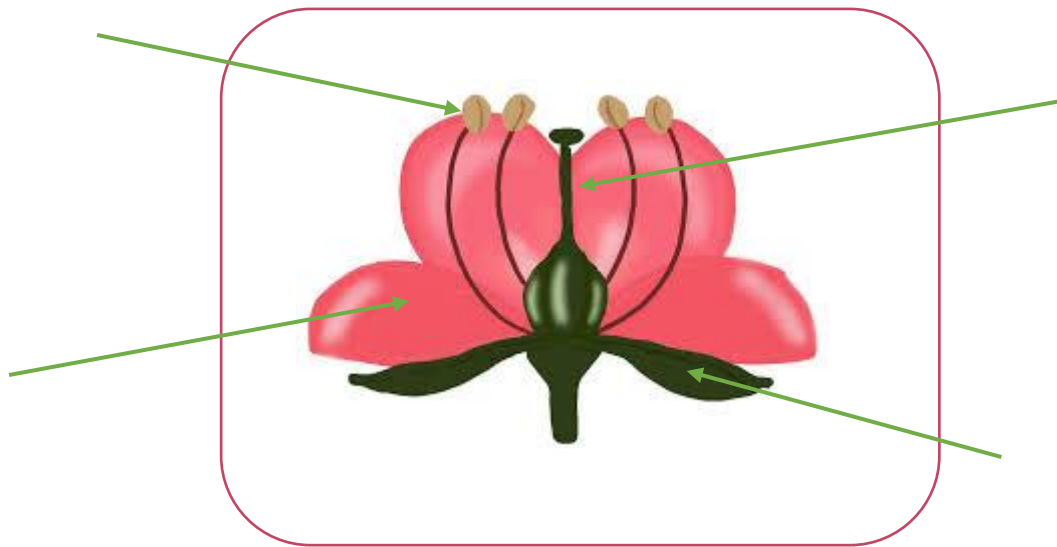


RAZMNOŽEVANJE SEMENK

Semenke imajo v cvetovih:

- PRAŠNIKE, v katerih je pelod (cvetni prah) = moški razmnoževalni del cveta
- PESTIČ, v katerem je jajčece = ženski razmnoževalni del cveta

Preriši prerez cveta in označi dele. (Pomagaj si z U, str. 118.)



OPRAŠITEV je prenos cvetnega prahu s prašnikov enega cveta na pestič drugega cveta. Poznamo:

1.) ŽUŽKOCVETKE

So rastline s pisanimi cvetovi in prijetnim vonjem, ki privabijo opraševalce – žuželke (čmrlje, čebele, metulje). Ti prenašajo cvetni prah.

2.) VETROCVETKE

So rastline brez barvitih cvetov (trave), z drobnim cvetnim prahom, ki ga iz cveta na cvet prenese veter.

Oprašitvi sledi **OPLODITEV**, ko se iz cveta razvije seme. Semena lahko raznaša:

- veter (regratova semena),
- ptice (pojejo plod, seme pa izločijo),
- voda (plavajoči kokosov oreh zanese na drug otok),
- lahko se razširjajo s pokom (nedotika izstreli semena iz zrelih plodov).